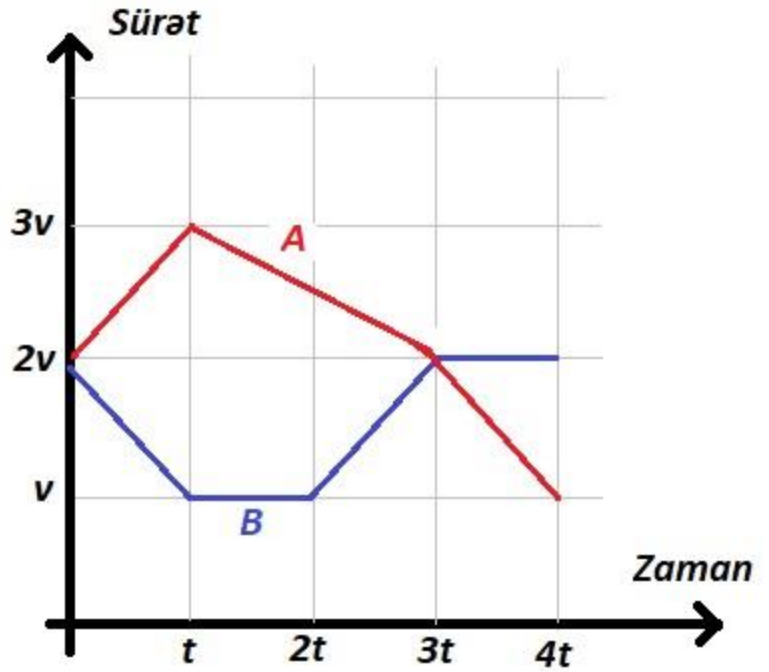


Məsələ 2:

Şəkildə A və B cisimlərinin sürət-zaman qrafikləri verilib.

Cisimlərin koordinat başlanğıcından eyni vaxtda hərəkətə başladıklarını bilərək aşağıdakı suallara cavab verin.



1) Zamanın $2t - 3t$ aralığında A və B cisimlərinin arasında məsafənin necə dəyişdiyini (artır, azalır və ya sabit qalır) araşdırın. Fikrinizi əsaslandırın.

2) Zamanın t anında A cisminin koordinatı 5 m olarsa, B cisminin $2t$ anında koordinatını təyin edin.

3) Zamanın $4t$ anında A və B cisimləri arasında məsafəni təyin edin.
